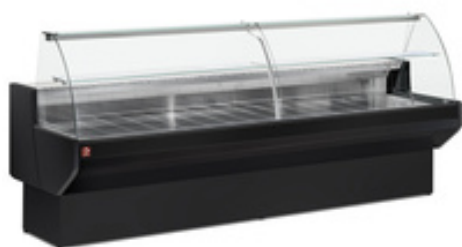


**Restaupro.com**

Service Client du Lundi au Vendredi

 De 8h30 à 18h30 au **09 72 30 60 80**
**Comptoir vitrine réfrigéré à vitre bombée, avec réserve - NOIR**

Garantie 1 an pièces, Main d'oeuvre et déplacement


**Caractéristiques techniques**

Dimensions en mm (l x L x H): 1040 x 910 x 1280

Puissance en kw 0.25

Profondeur (mm): 1040

Largeur (mm): 910

Hauteur(mm): 1280

 Volume: (m<sup>3</sup>): 0,97

Branchement: Monophasé

Description	Caractéristiques
<ul style="list-style-type: none"> <li>◦ Vitres bombées, toutes en "verre trempé".</li> <li>◦ Exposition en acier inox.</li> <li>◦ Éclairage vitrine de type LED (positionné sous la vitre supérieure).</li> <li>◦ Réalisation extérieure en tôle plastifiée, joues en ABS, plan de travail en granit, prise 230V/1 de service.</li> <li>◦ Panneau de commande avec Régulateur électronique (affichage digital), interrupteur lumière, thermomètre analogique dans l'exposition.</li> <li>◦ Groupe compresseur incorporé, classe climatique 3</li> </ul>	Puissance (kW) 0,25
	Type de froid positif
	Référence constructeur ML10/B5-R2
	Hauteur (mm) 1280
	Profondeur (cm) 90
	Type de froid StatiqueVentilé ou ventilé
	Vitre Bombée
	Profondeur (mm) 910
	Largeur (mm) 910
	Taille des grilles N.C.
	Températures +4°+6°
	Type de branchement Monophasé
	Largeurs en cm 100
	Puissance totale (kW) 0,25
Longueur 1040	
Dimensions extérieures 1040 x 910 x 1280	

**Restaupro.com**

Service Client du Lundi au Vendredi

De 8h30 à 18h30 au **09 72 30 60 80**

Description	Caractéristiques
<p>(+25°C &amp; RH 60%).</p> <ul style="list-style-type: none"><li>◦ Gaz Réfrigérant R290.</li><li>◦ Dégivrage automatique.</li><li>◦ 2 évaporateurs (statiques) traités contre les acides alimentaires.</li><li>◦ Réserve réfrigérée.</li></ul>	<p>voltage 230/1N 50HZ</p> <p><b>Garantie 1 an pièces, Main d'oeuvre et déplacement incluse</b></p>
<p><b>Autres informations</b></p> <p>Dimensions en mm (l x L x H): 1040 x 910 x 1280 Puissance en kw 0.25 Profondeur (mm): 1040 Largeur (mm): 910 Hauteur(mm): 1280 Volume: (m<sup>3</sup>): 0,97 Branchement: Monophasé</p>	