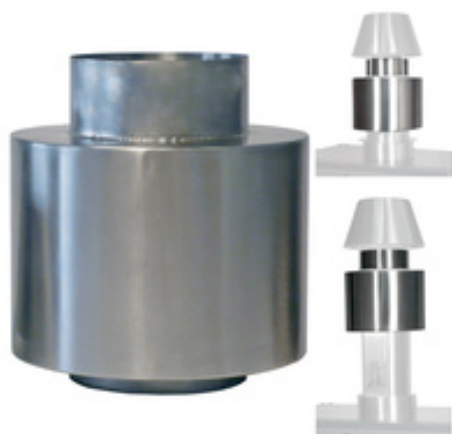


**Restaupro.com**

Service Client du Lundi au Vendredi

 De 8h30 à 18h30 au **09 72 30 60 80**

## Dispositif pare-feu externe tout modèles


**Caractéristiques techniques**

Dimensions en L x P x H en mm : h. +252 mm

Poids en Kg : 4.3

Type de froid : Positif

Description	Caractéristiques
Dispositif pare-feu externe tout modèles Au même titre le pare-feu intégré (livré de série), empêche toute sortie d'étincelles ou flammes vers l'extérieur (dispositif externe).  <b><u>Autres informations</u></b>  Dimensions en L x P x H en mm : h. +252 mm Poids en Kg : 4.3 Type de froid : Positif	Puissance (kW) <hr/> Référence constructeur CFE/ST <hr/> Hauteur (mm) 252 <hr/> <b>Garantie constructeur 1 an incluse</b>