

Restaupro.com

Service Client du Lundi au Vendredi

 De 8h30 à 18h30 au **09 72 30 60 80**
Table frigorifique ventilée, 4 portes GN 1/1, 550 Lit. groupe a gauche

Garantie 1 an pièces, Main d'oeuvre et déplacement


Caractéristiques techniques

Dimensions en mm (L x P x H): 2260 x 700 x 866/960

T° : -2°+8°

Puissance en kw: 0.38

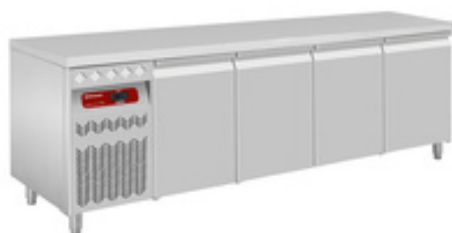
Longueur (mm): 2260

Largeur (mm): 700

Hauteur(mm): 866/960

 Volume: (m³): 1,85

Branchement: Monophasé



Description	Caractéristiques	
<ul style="list-style-type: none"> • Groupe frigorifique positionné à gauche. • 2 évaporateurs ventilés. • En dotation: 1 grille GN 1/1 (530x325 mm), par porte. • 6 pieds en inox réglables. • Conception Monocoque • Réalisation intérieure en acier inox (alimentaire) AISI 304, extérieur AISI 441. • Top supérieur indépendant (démontable), en acier inox AISI 304. • Crémaillères et glissières en acier inox (anti basculantes), permettant des positionner les grilles à souhait. • Fond intérieur embouti , angles et coins arrondis (sans aspérités). • Portes avec poignée ergonomique (non saillante) et réversible (pas de nécessité d'un kit), fermeture assurée par joint magnétique "à pression" (remplacement aisé sans outillage), charnières avec arrêt à 100° et fermeture portes 	Puissance (kW) 0,38	
	Type de froid positif	
	Référence constructeur DT224/P9GX	
	Version Centrale	
	Configuration 4 portes	
	Profondeur (mm) 700	
	Températures -2°+8°	
	Type de branchement Monophasé	
	Groupe tropicalisé oui	
	Puissance totale (kW) 0,38	
	Dimensions extérieures 2260 x 700 x 866/960	
	Garantie 1 an pièces, Main d'oeuvre et déplacement incluse	

Restaupro.com

Service Client du Lundi au Vendredi

De 8h30 à 18h30 au **09 72 30 60 80**

Description	Caractéristiques
<p>avec rappel automatique.</p> <ul style="list-style-type: none">• Groupe compresseur tropicalisé classe climatique 5 (40°C Température & 40% Humidité), incorporé dans le meuble (à droite), condenseur ventilé.• Accessibilité frontale du groupe compresseur, facilité d'inspection.• Evaporateur(s) (surdimensionné) ventilé (ou) statique (87% d'humidité relative), positionné entre les portes .• Réfrigérant R290.• Régulateur électronique (sous boîte fermée, étanche), écran de contrôle en façade avec LED bleu.• Dégivrage automatique de l'évaporateur, nombre de dégivrages programmés d'usine (modifiables à souhait).• Evaporation automatique du condensat.• Isolation en polyuréthane sans CFC (60 mm).• Glissières double coulisses (permettant des grilles et des bacs GN en même temps !!).• Travail aisé grâce aux charnières avec arrêt à 100° et fermeture portes avec rappel automatique.• Evaporateur traité contre les sels et les acides alimentaires "coating".• Régulateur électronique (sous boîte fermée, étanche).	
<p><u>Autres informations</u></p> <p>Dimensions en mm (L x P x H): 2260 x 700 x 866/960 T° : -2°+8° Puissance en kw: 0.38 Longueur (mm): 2260 Largeur (mm): 700 Hauteur(mm): 866/960 Volume: (m³): 1,85</p>	

Restaupro.com

Service Client du Lundi au Vendredi

De 8h30 à 18h30 au **09 72 30 60 80**

Description	Caractéristiques
Branchement: Monophasé	