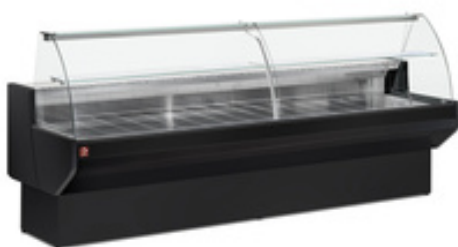


Restaupro.com

Service Client du Lundi au Vendredi

De 8h30 à 18h30 au **09 72 30 60 80**
Comptoir vitrine réfrigéré à vitre bombée, ventilé, avec réserve - NOIR

Caractéristiques techniques

Dimensions mm (l x L x H): 1500 x 910 x 1280

Puissance en kW : 0.25

Poids: 207 kg

Voltage : 230/1N 50HZ

Température : 0° +2°

Description	Caractéristiques
Comptoir vitrine réfrigéré à vitre bombée, ventilé, avec réserve - NOIR	<div> <div>Puissance (kW)</div> <div>0,25</div> </div>
• DÉTAILS Du Produit <ul style="list-style-type: none"> ◦ Vitres bombées, toutes en "verre trempé". ◦ Exposition en acier inox. ◦ Éclairage vitrine de type LED (positionné sous la vitre supérieure). ◦ Réalisation extérieure en tôle plastifiée, joues en ABS, plan de travail en granit, prise 230V/1 de service. ◦ Panneau de commande avec Régulateur électronique (affichage digital), interrupteur lumière, thermomètre analogique dans l'exposition. ◦ Groupe compresseur incorporé, classe climatique 3 (+25°C & RH 60%). ◦ Réfrigérant R290 ◦ Dégivrage automatique. ◦ Evaporateur ventilé traité contre les acides alimentaires. ◦ Réserve réfrigérée. 	<div> <div>Classe énergétique</div> <div>3</div> </div>
	<div> <div>Référence constructeur</div> <div>ML15/B5-VV/R2</div> </div>
	<div> <div>Hauteur (mm)</div> <div>1280</div> </div>
	<div> <div>Type de froid</div> <div>StatiqueVentilé ou ventilé</div> </div>
	<div> <div>Vitre</div> <div>Bombée</div> </div>
	<div> <div>Températures</div> <div>0°C à +2°C</div> </div>
	<div> <div>Type de branchement</div> <div>Monophasé</div> </div>
	<div> <div>Puissance totale (kW)</div> <div>0,25</div> </div>
	<div> <div>Largeur en mm</div> <div>de 1400 à 1600</div> </div>
	<div> <div>Réserve réfrigérée</div> <div>Oui</div> </div>
	<div> <div>Dimensions extérieures (en mm)</div> <div>1500 x 910 x 1280</div> </div>
	<div> <div>Profondeur en mm</div> <div>de 910 à 1000</div> </div>
	Garantie 1 an sur les pièces incluse
Autres informations Dimensions mm (l x L x H): 1500 x 910 x 1280	

Restaupro.com

Service Client du Lundi au Vendredi

De 8h30 à 18h30 au **09 72 30 60 80**

Description	Caractéristiques
Puissance en kW : 0.25 Poids: 207 kg Voltage : 230/1N 50HZ Température : 0° +2°	