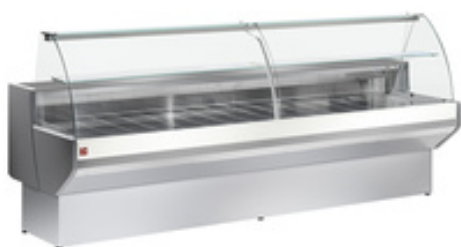


**Restaupro.com**

Service Client du Lundi au Vendredi

 De 8h30 à 18h30 au **09 72 30 60 80**
**Comptoir vitrine réfrigéré à vitre bombée, ventilé, avec réserve - GRIS/BLANC**


Description	Caractéristiques				
<ul style="list-style-type: none"> <li>• Vitres bombées, toutes en "verre trempé".</li> <li>• Exposition en acier inox.</li> <li>• Vitre intermédiaire.</li> <li>• Éclairage vitrine de type LED (positionné sous la vitre supérieure).</li> <li>• Réalisation extérieure en tôle plastifiée, joues en ABS, plan de travail en acier inox AISI 304, prise 230V/1.</li> <li>• Panneau de commande avec régulateur électronique (affichage digital), interrupteur lumière, thermomètre analogique dans l'exposition.</li> <li>• Groupe compresseur incorporé, classe climatique 3 (+25°C et RH 60%).</li> <li>• Gaz réfrigérant R290.</li> <li>• Dégivrage automatique.</li> <li>• Evaporateur ventilé, traité contre les acides alimentaires.</li> <li>• Réserve réfrigérée.</li> </ul>	<table> <tr> <td>Référence constructeur</td> <td>ML15/E8-VV/R2</td> </tr> <tr> <td>Dimensions extérieures (en mm)</td> <td>1500 x 910 x 1280</td> </tr> </table> <p><b>Garantie 1 an sur les pièces incluse</b></p>	Référence constructeur	ML15/E8-VV/R2	Dimensions extérieures (en mm)	1500 x 910 x 1280
Référence constructeur	ML15/E8-VV/R2				
Dimensions extérieures (en mm)	1500 x 910 x 1280				

**Restaupro.com**

Service Client du Lundi au Vendredi

De 8h30 à 18h30 au **09 72 30 60 80**

Description	Caractéristiques
<ul style="list-style-type: none"><li>NB: portillons en plexiglass non inclus.</li></ul> <p>Caractéristiques Techniques :</p> <ul style="list-style-type: none"><li>-Largeur en mm : 1500</li><li>-Profondeur en mm : 910</li><li>-Hauteur en mm : 1280</li><li>-Poids en KG : 207</li><li>-Puissance électrique : 0.25</li><li>-Températures Positives : 0°+2°</li></ul>	