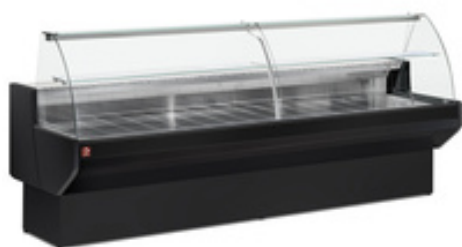


**Restaupro.com**

Service Client du Lundi au Vendredi

 De 8h30 à 18h30 au **09 72 30 60 80**
**Comptoir vitrine réfrigéré à vitre bombée, ventilé, avec réserve - NOIR**


Garantie 1 an pièces, Main d'oeuvre et déplacement


**Caractéristiques techniques**

Dimensions en mm (l x L x H): 3000 x 910 x 1280

Puissance en kw 0.76

Profondeur (mm): 3000

Largeur (mm): 910

Hauteur(mm): 1280

 Volume: (m<sup>3</sup>): 2,83

Branchement: Monophasé

Description	Caractéristiques
<ul style="list-style-type: none"> <li>• Vitres bombées, toutes en "verre trempé".</li> <li>• Exposition en acier inox.</li> <li>• Éclairage vitrine de type LED (positionné sous la vitre supérieure).</li> <li>• Réalisation extérieure en tôle plastifiée, joues en ABS, plan de travail en granit, prise 230V/1 de service.</li> <li>• Panneau de commande avec Régulateur électronique (affichage digital), interrupteur lumière, thermomètre analogique dans l'exposition.</li> <li>• Groupe compresseur incorporé, classe climatique 3 (+25°C &amp; RH 60%).</li> <li>• Réfrigérant R290</li> <li>• Dégivrage automatique.</li> <li>• Evaporateur ventilé traité contre les acides alimentaires.</li> <li>• Réserve réfrigérée.</li> </ul>	Puissance (kW) 0,76
	Référence constructeur ML30/B5-VV/R2
	Hauteur (mm) 1280
	Profondeur (cm) 90
	Vitre Bombée
	Profondeur (mm) 910
	Largeur (mm) 910
	Températures 0°+2°
	Type de branchement Monophasé
	Largeurs en cm 300
	Puissance totale (kW) 0,76
	Longueur 3000
	Dimensions extérieures 3000 x 910 x 1280
voltage 230/1N 50HZ	
<b>Garantie 1 an pièces, Main d'oeuvre et déplacement incluse</b>	

**Restaupro.com**

Service Client du Lundi au Vendredi

De 8h30 à 18h30 au **09 72 30 60 80**

Description	Caractéristiques
<b><u>Autres informations</u></b> Dimensions en mm (l x L x H): 3000 x 910 x 1280 Puissance en kw 0.76 Profondeur (mm): 3000 Largeur (mm): 910 Hauteur(mm): 1280 Volume: (m <sup>3</sup> ): 2,83 Branchement: Monophasé	