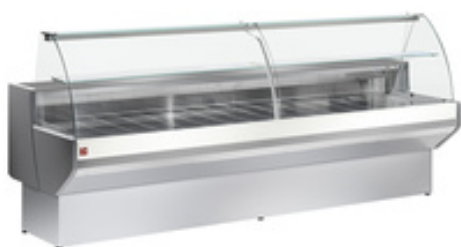


Restaupro.com

Service Client du Lundi au Vendredi

 De 8h30 à 18h30 au **09 72 30 60 80**
Comptoir vitrine réfrigéré à vitre bombée, avec réserve - GRIS/BLANC


Description	Caractéristiques						
<ul style="list-style-type: none"> • Vitres bombées, toutes en "verre trempé". • Exposition en acier inox. • Vitre intermédiaire. • Éclairage vitrine de type LED (positionné sous la vitre supérieure). • Réalisation extérieure en tôle plastifiée, joues en ABS, plan de travail en acier inox AISI 304, prise 230V/1. • Panneau de commande avec régulateur électronique (affichage digital), interrupteur lumière, thermomètre analogique dans l'exposition. • Groupe compresseur incorporé, classe climatique 3 (+25°C et RH 60%). • Gaz réfrigérant R290. • Dégivrage automatique. • 2 évaporateurs (statiques) traités contre les acides alimentaires. • Réserve réfrigérée. 	<table> <tr> <td>Référence constructeur</td> <td>ML30/E8-R2</td> </tr> <tr> <td>Dimensions extérieures (en mm)</td> <td>3000 x 910 x 1280</td> </tr> <tr> <td colspan="2">Garantie 1 an sur les pièces incluse</td> </tr> </table>	Référence constructeur	ML30/E8-R2	Dimensions extérieures (en mm)	3000 x 910 x 1280	Garantie 1 an sur les pièces incluse	
Référence constructeur	ML30/E8-R2						
Dimensions extérieures (en mm)	3000 x 910 x 1280						
Garantie 1 an sur les pièces incluse							

Restaupro.com

Service Client du Lundi au Vendredi

De 8h30 à 18h30 au **09 72 30 60 80**

Description	Caractéristiques
<ul style="list-style-type: none">NB: portillons en plexiglass non inclus. <p>Caractéristiques Techniques :</p> <ul style="list-style-type: none">-Largeur en mm : 3000-Profondeur en mm : 910-Hauteur en mm : 1280-Poids en KG : 343-Puissance électrique : 0.76	